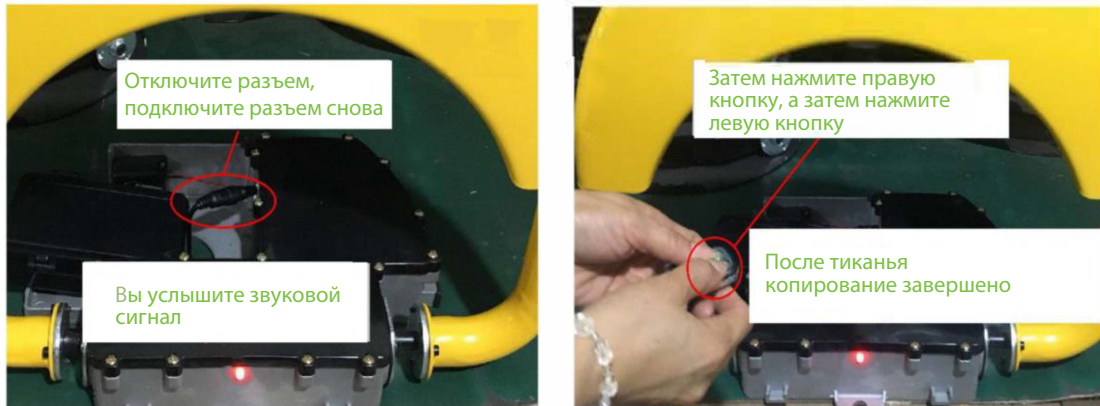


Часто задаваемые вопросы по парковочному замку

О пульте дистанционного управления

Вопрос: Как скопировать и удалить код для Plock 1?

Копировать



Удалить код



В: Сколько пультов дистанционного управления можно копировать вместе с одним Plock 1?

О: Всего 30 шт. (Напоминаем, что совместное использование пульта дистанционного управления не рекомендуется из-за помех сигнала)

В: Что делать, если вы потеряли или сломали пульт дистанционного управления?

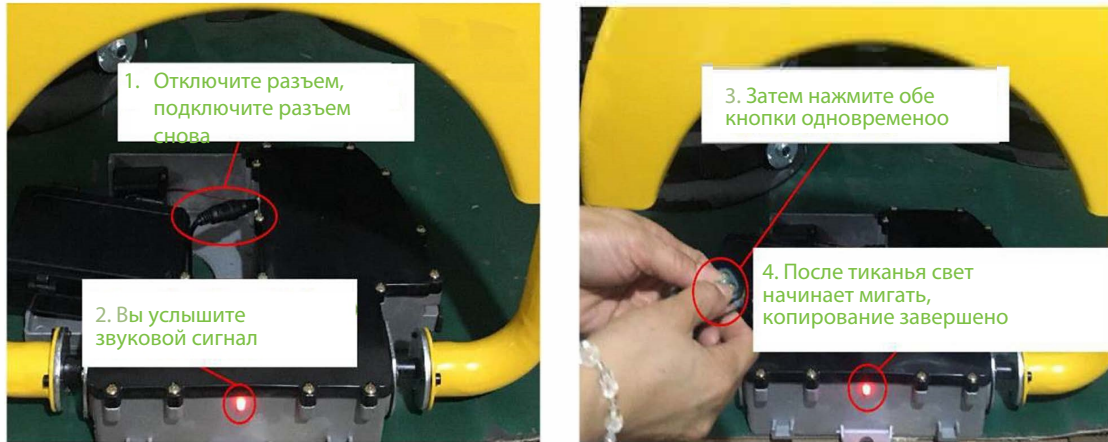
О: Обычно рекомендуется использовать стандартный пульт дистанционного управления производителя. Пожалуйста, свяжитесь со своим поставщиком.

В: Что делать, если вам нужно 2 или более пульта дистанционного управления?

О: Пожалуйста, купите еще один и используйте для использования.

В: Как скопировать и удалить код для Plock 2?

Копировать



Удалить код



В: Сколько пультов дистанционного управления можно копировать вместе с Plock 2?

О: Всего 30 шт., датчиков и пультов управления (Напоминаем, что одновременное использование датчика и пульта дистанционного управления не рекомендуется из-за помех сигнала)

В: Что делать, если вы потеряли или сломали пульт дистанционного управления?

О: Обычно рекомендуется использовать стандартный пульт дистанционного управления производителя. Пожалуйста, свяжитесь со своим поставщиком.

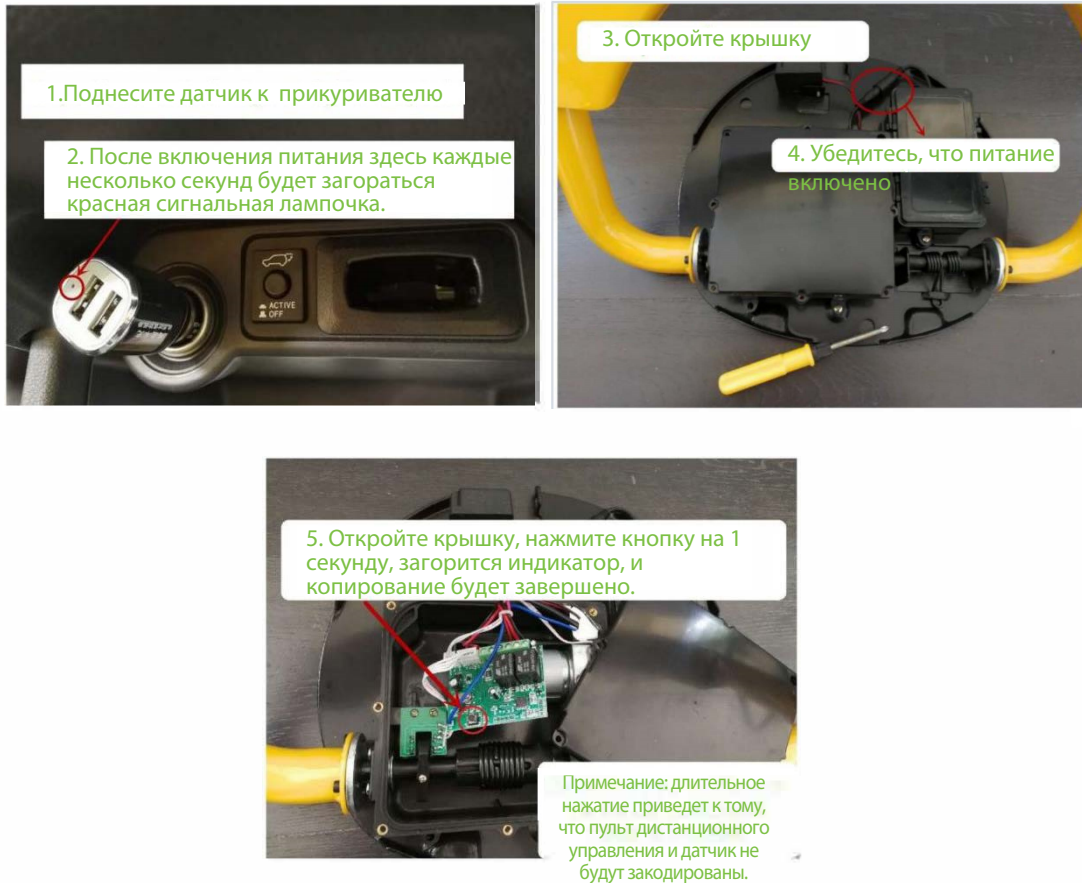
В: Что делать, если вам нужно 2 или более пульта дистанционного управления?

О: Пожалуйста, купите еще один и используйте для использования.

О датчике

В: Как скопировать и удалить код датчика Plock 2?

Копировать и удалить код



В: Сколько датчиков или пультов дистанционного управления можно одновременно использовать с одним Plock 2?

О: всего 30 шт. как датчика, так и пульта дистанционного управления. (Напоминаем, что использование датчика и пульта дистанционного управления одновременно не рекомендуется из-за помех сигнала)

В: Что делать, если вы потеряли или сломали пульт дистанционного управления?

О: Обычно рекомендуется использовать стандартный датчик производителя, Пожалуйста, свяжитесь с вашим поставщиком.

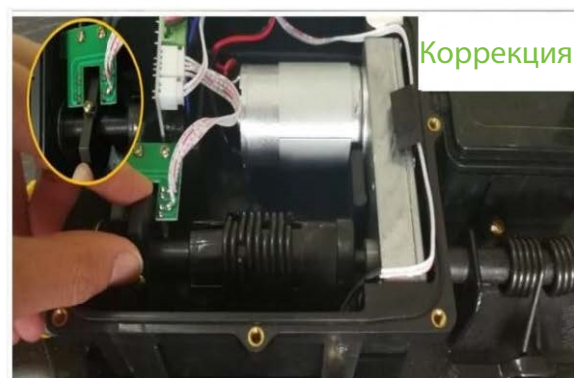
В: Что делать, если вам нужно 2 или более датчиков?

О: Не рекомендуется использовать два датчика на один парковочный замок, потому что они будут мешать друг другу.

О плече замка

В: Как сбросить плечо замка, если плечо не в правильном положении?

Коррекция



1. После отключения питания опустите плечо горизонтально и ослабьте крепежные винты на колесе.
2. Поверните колесо на 15 градусов по отношению к приводному валу.
3. После включения используйте пульт дистанционного управления, чтобы поднять и опустить плечо и наблюдайте за положением..
4. Точно настройте колесо в соответствии с положением плеча, используя ту же операцию.
5. Затяните винты после коррекции.

В: Какова высота плеча парковочного замка? Может ли он применяться к моделям автомобилей, таким как городской внедорожник?

А: Высота плеча - 420 мм, а большинство европейских автомобилей имеют дорожный просвет 100 - 140 мм, а внедорожники имеют просвет 180-220 мм. Поэтому плечо замка может быть применено к большинству моделей автомобилей.

О батарее

Заводская установка по умолчанию не оснащена батареями.

О: Рекомендуется: сухая щелочная батарея LR20 (D x 4)

(Четыре раза в день можно использовать 6-8 месяцев, в зависимости от окружающей среды и условий использования)

Если вы хотите использовать перезаряжаемую батарею, а интерфейс батареи соответствует порту проводки

О: рекомендуется: 6 В 7 Ач, 6В 10 Ач, 6В 5Ач

(Четыре раза в день можно использовать 6-8 месяцев, в зависимости от окружающей среды и емкости аккумулятора, и аккумуляторную батарею необходимо заряжать раз в 3 месяца)

В: Когда следует менять батарею?

О: Когда мощность сухой батареи уменьшится и упадет до 5,0В, нажмите кнопку вверх на пульте дистанционного управления. Во время подъема плеча мигает световой индикатор и периодически срабатывает сигнал тревоги. Напомните пользователю подготовиться к замене сухой батареи и продолжать использовать ее до тех пор, пока ролик не будет двигаться слишком медленно.

О ключах

В: Что делать, если вы потеряли ключ?

А: Пожалуйста, купите новый цилиндр замка и замените старый цилиндр замка (пожалуйста, свяжитесь с сотрудником разблокировка для замены).

О сигнализации

В: Насколько высок децибел?

О: Характеристики динамика составляет 80 децибел.

В: Когда сработает сигнализация?

О: Сигнализация сработает, если к плечу замка будет применяться внешняя сила. А если батарея разряжена, сигнализация сработает, когда плечо поднимется.

О сертификате

О: Plock 1 и 2 имеют сертификаты CE и IEC, Plock 2 также имеет сертификат соответствия RED.

Как проводить техобслуживание

Следует регулярно очищать поверхность от пыли и мусора, а также следить за тем, чтобы парковочный замок был чистым и сухим.

В: Что делать, если ваш парковочный замок некоторое время намокает в воде?

О: Вы должны открыть крышку (внутри), можно использовать после высыхания.

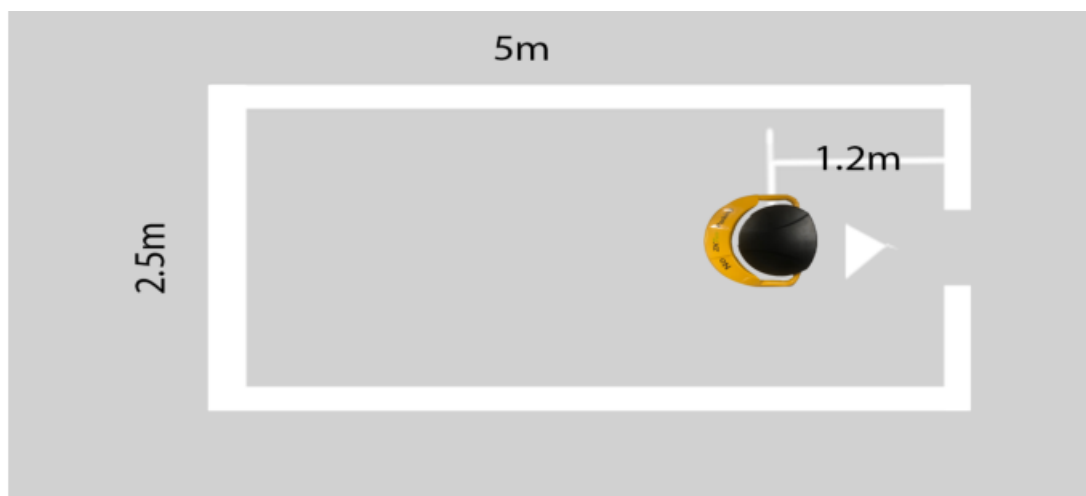
Как установить

Инструмент установки:

Ударная дрель, сверло №12, дюбель №8, ключ шестигранный, обычный молоток.

Геологические требования:

Площадка должна быть выровнена. Если ваше парковочное место грязное, вам нужно использовать цемент, чтобы построить парковочный замок размером 460 x 460 x 100 мм (длина, ширина и высота) для установки. Транспортные средства, въезжающие и выезжающие с парковочного места, не могут прикасаться к парковочному замку. Рекомендуется устанавливать в среднем положении между 1,2 м и 1,5 м на парковочном месте. Конкретное положение установки показано ниже



Шаги установки:

1. Поднимите плечо парковочного замка, разблокируйте и снимите верхнюю крышку.
2. Определите положение установки парковочного замка и поместите парковочный замок в это положение.



3. С помощью ручки отметьте три отверстия, чтобы зафиксировать положение сверления.



4. В соответствии с положением трех монтажных отверстий с помощью сверла модели M12 просверлите три отверстия диаметром 12 мм и глубиной 50 мм и забейте распорный болт M8 в отверстие, а затем удалите гайки.



5. Наденьте три гайки на распорный болт и затяните гайки.



6. Подсоедините штекер аккумулятора и зафиксируйте верхнюю крышку.
7. Включите парковочный замок. Если парковочный замок работает нормально, то установка завершена.