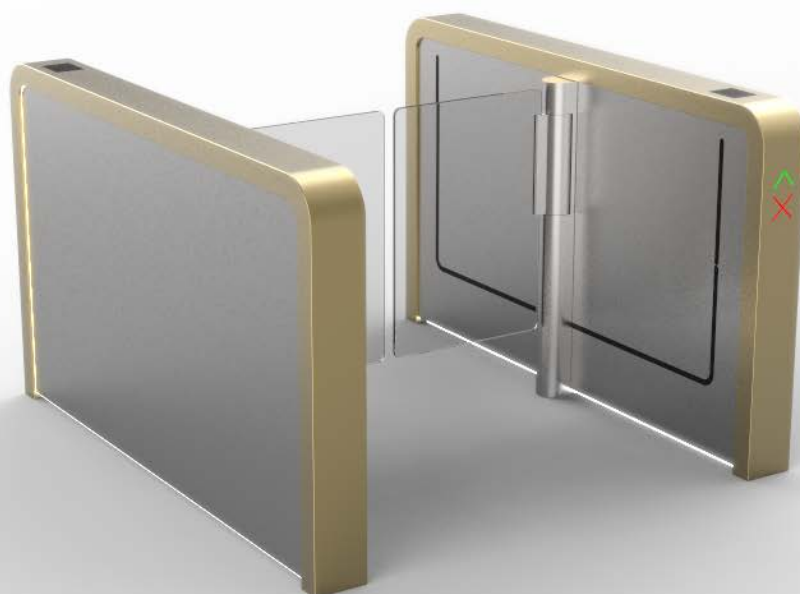


Распашной турникет
AV.SG.6629C



Отличительные особенности

Качественные материалы

1. Высококачественная сталь SUS 304
нержавеющая сталь, высокая толщина металла
устойчивость к коррозии,
устойчивость к высоким температурам,
стойкость к окислению, долговечность.
На корпусе не остаются отпечатки пальцев
2. Двухслойное боковое закаленное стекло
3. Доступные цвета: матовое золото, матовый титан, матовая латунь

Сервомотор

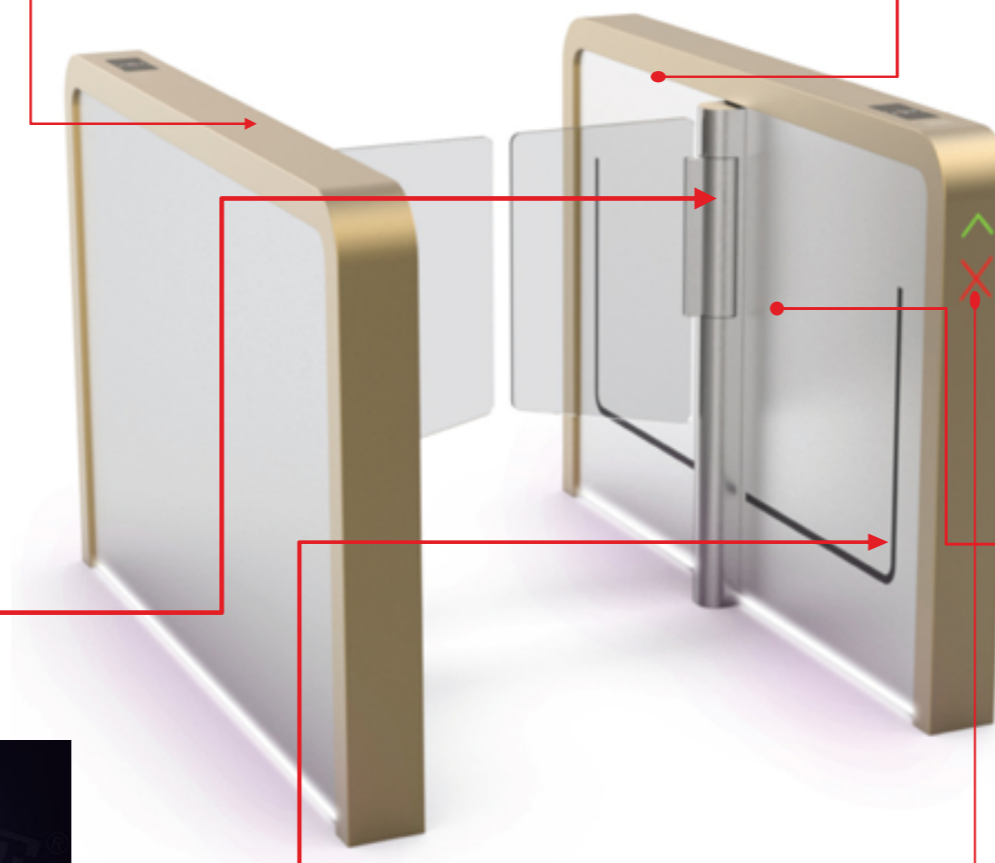
Сервомотор, технология векторного управления

1. Скорость открывания: 0,3с
2. Точность движения $\leq 0.2^\circ$
3. Уровень шума ≤ 50 дБ
4. Нарботка на отказ: 20млн. циклов



Сверхзащита

1. Четырнадцать пар датчиков для защиты пользователей
2. Элегантный дизайн без видимого крепежа



Функция мультизащиты

Анти-трейлинг:
Множество пар инфракрасных датчиков осуществляют мониторинг прохода "одна карта - один человек", предотвращая трейлинг и активируя тревогу.

Анти-реверс:
Точное определение положения человека в с помощью инфракрасных датчиков, автоматическая блокировка прохода и звуковая тревога.

Анти-защемление и анти-столкновение:
Технология тройной защиты для обеспечения безопасного прохода

- А. Инфракрасные датчики
- В. Алгоритм работы, обеспечивающий защиту
- С. Определение столкновения и защемления по току двигателя

Режим верификации

Возможно подключение к различным системам контроля доступа, платного прохода, гостевого прохода, билетным системам, алкотестерам и т.д.

1. Карты: IC/ID карты, NFC карты, смарт-карты и т.д.
2. Сканеры отпечатков пальцев
3. QR-коды: мобильные/бумажные
4. Терминалы Распознавание лица

Светодиодные индикаторы

Встроенные индикаторы прохода синего, зелёного и красного цветов.

Характеристики

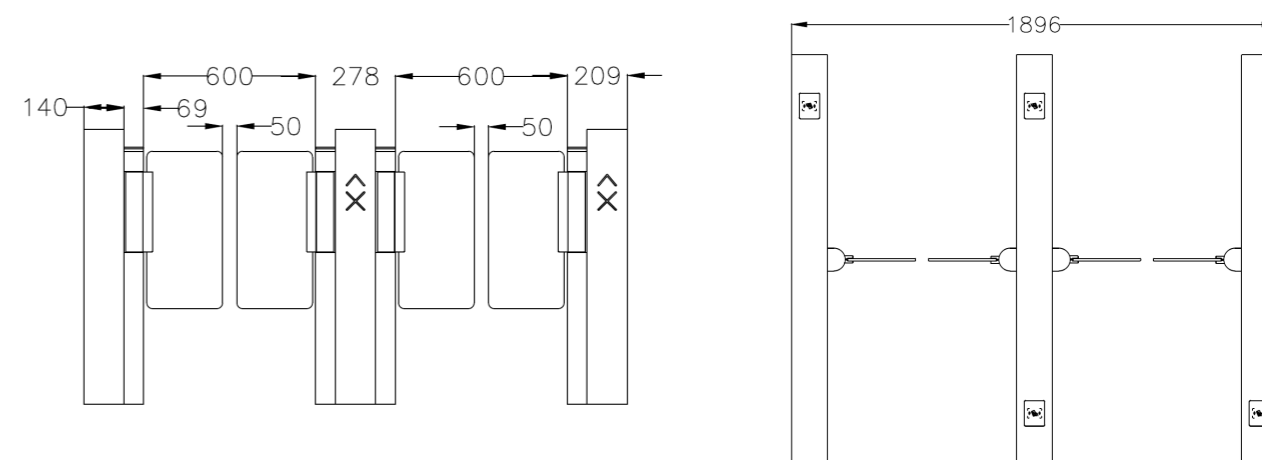
Основные параметры

Материал корпуса	SUS304 шлифованная нержавеющая сталь + алюминиевый сплав
Материал барьера	Акрил (Опционально закаленное стекло)
Размеры	Д1600×Ш140×В961мм

Технические параметры

Ширина прохода	Стандарт 600мм, макс. 1100мм
Пропускная способность	35-40 человек/мин
Скорость открывания	Настраиваемая, макс. 0,3с
Температура эксплуатации	-20°C-+70°C
Наработка на отказ	20 млн. циклов
Рейтинг защиты	IP42
Напряжение	~220В±10% 50Гц±10%
Рабочая мощность	100Вт с одним приводом, 200Вт с двумя
Приводной мотор	Сервомотор
Позиционирование	Мотор + муфта + энкодер
Интерфейс связи	RS485, RS232
ИК-датчики	14 пар

Размеры



Область применения

Бизнес центры, офисные и административные здания, министерства, банки и финансовые институты, промышленные объекты и жилые зоны, школы, колледжи и университеты